

FAQ Artikel 1108

© 2011 OSITRON Kommunikationstechnik GmbH

Telefonieren aus CODEX WinDach

Nähere Beschreibung zu diesem Artikel

Dieser Artikel beschreibt die Telefonie-Funktionen der WinDach Software im Zusammenspiel mit der aktuellen OSITRON CTI Software.

OSITRON CTI ermöglicht die gehende Wahl aus dem WinDach System.

Hinweise zu diesem Artikel

- Um die Telefonie-Funktionen der WinDach Software nutzen zu können, muss die aktuelle OSITRON CTI Software (**C**omputer **T**elephony **I**ntegration) auf Ihrem Arbeitsplatz installiert sein.

FAQ Artikel 1108

© 2011 OSITRON Kommunikationstechnik GmbH

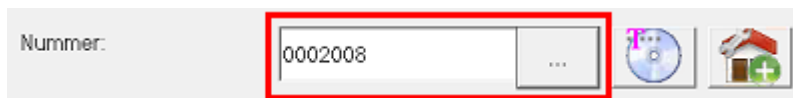
Initiierung einer Telefonverbindung aus CODEX WinDach


Nachdem die OSITRON CTI Software auf Ihrem System installiert wurde und Ihre Telefonleitung am Rechner verfügbar ist, haben Sie die Möglichkeit die bereitstehenden Telefonfunktionen auch aus Ihrer WinDach Software zu nutzen.

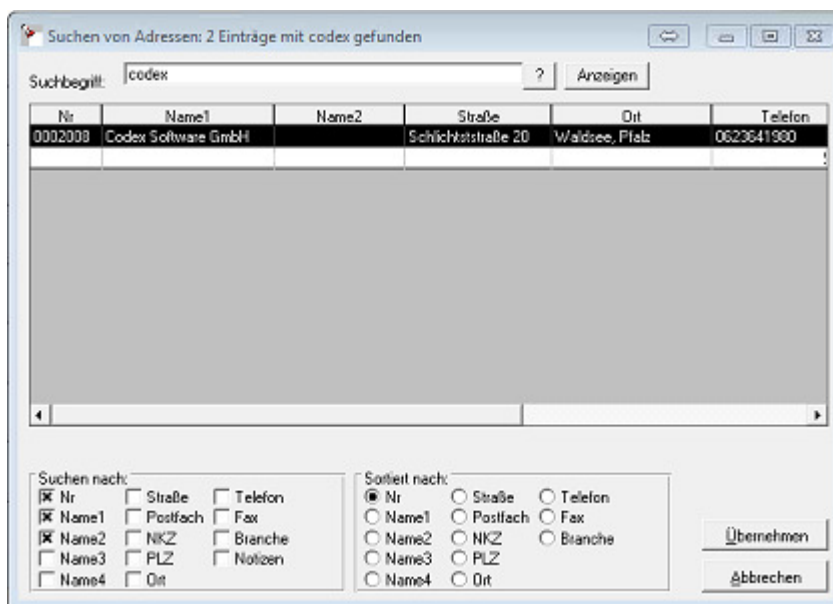
Telefonfunktionen nutzen:

Um die Telefonaktion nutzen zu können, gehen Sie wie folgt vor:

- Selektieren Sie über die Suchfunktion den entsprechenden Kontakt heraus welchen Sie im folgenden Anrufen wollen.



- Über den Button  haben Sie die Möglichkeit die Suchmaske zu öffnen:



- Sie haben nun die Möglichkeit den geöffneten Kontakt über folgende Schaltfläche anzurufen.



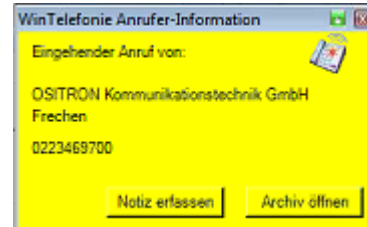
FAQ Artikel 1108

© 2011 OSITRON Kommunikationstechnik GmbH

- Ausgehende sowie eingehende Telefonieaktionen können grafisch durch die WinDach Software ...

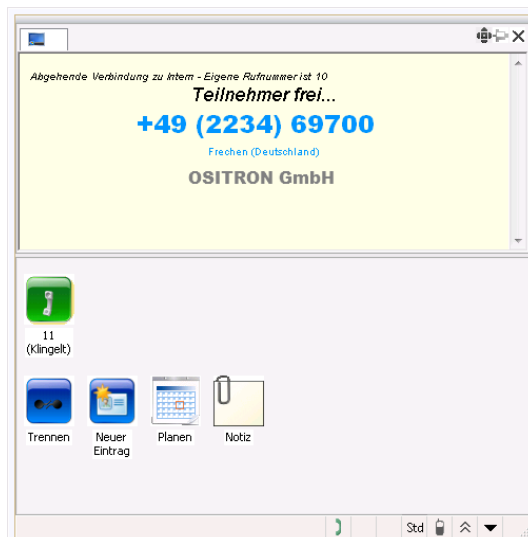


Ausgehender Anruf

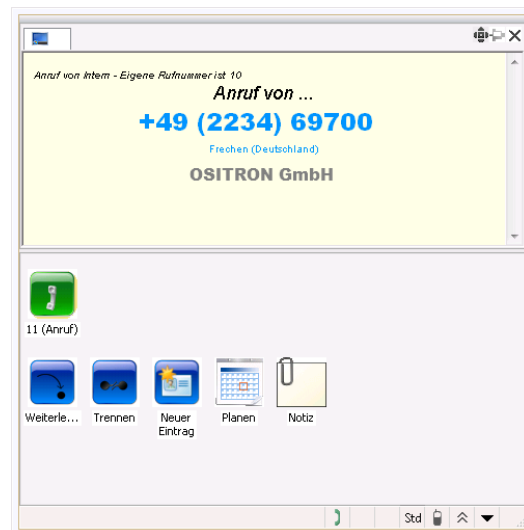


Eingehender Anruf

... als auch durch die OSITRON CTI Software dargestellt werden.



Ausgehender Anruf



Eingehender Anruf