

FAQ Artikel 1070

© 2011 OSITRON Kommunikationstechnik GmbH

Installation von DasTelefonbuch vom TVG-Verlag (DeTeMedien)

Nähere Beschreibung zu diesem Artikel

Musterhafte Installationsbeschreibung zur Installation einer TVG-CD

Hinweise zu diesem Artikel

Zusätzlich zur musterhaften Installationsbeschreibung der TVG-CD 2009 wird beschrieben, wie die installierte TVG-CD in OSITRON CTI 4 angebunden werden kann.

FAQ Artikel 1070

© 2011 OSITRON Kommunikationstechnik GmbH

Die folgende Installationsbeschreibung bezieht sich auf eine beispielhafte Installation der Telefonbuch-CD und beschreibt auch die Anbindung an OSITRON CTI.

Die Telefonbuch-CD kann sowohl clientseitig als auch serverseitig installiert und über die OSITRON CTI Software angebunden werden.

Wenn die Telefonbuch-CD serverseitig installiert und angebunden wird, ist die clientseitige Installation nur noch dann notwendig, wenn die herkömmlichen Funktionen der Telefonbuch-CD verwendet werden sollen, wie z.B. die Oberfläche der Telefonbuch-CD.

Die Informationen der Telefonbuch-CD gelangen bei serverseitiger Anbindung nur an den Client, wenn die TAPI-Verteilung über OSITRON TAPI stattfindet.

In dieser musterhaften Beschreibung wird nicht die Netzwerkvariante installiert, sondern die Einzelplatzlösung.

Musterhafte Installation der Telefonbuch-CD

- Legen Sie die TVG-CD in das CD-/DVD-Laufwerk ein.
- Wenn die Autostartfunktion nicht aktiv ist, muss auf dem Dateisystem der CD die Datei *start.exe* ausgeführt werden.
- Klicken Sie im Dialog im rechten Bereich auf *Installation Einzelplatz- oder Netzwerkversion*:



FAQ Artikel 1070

© 2011 OSITRON Kommunikationstechnik GmbH

- Anschließend muss der Installationspfad angegeben und auf Weiter geklickt werden:



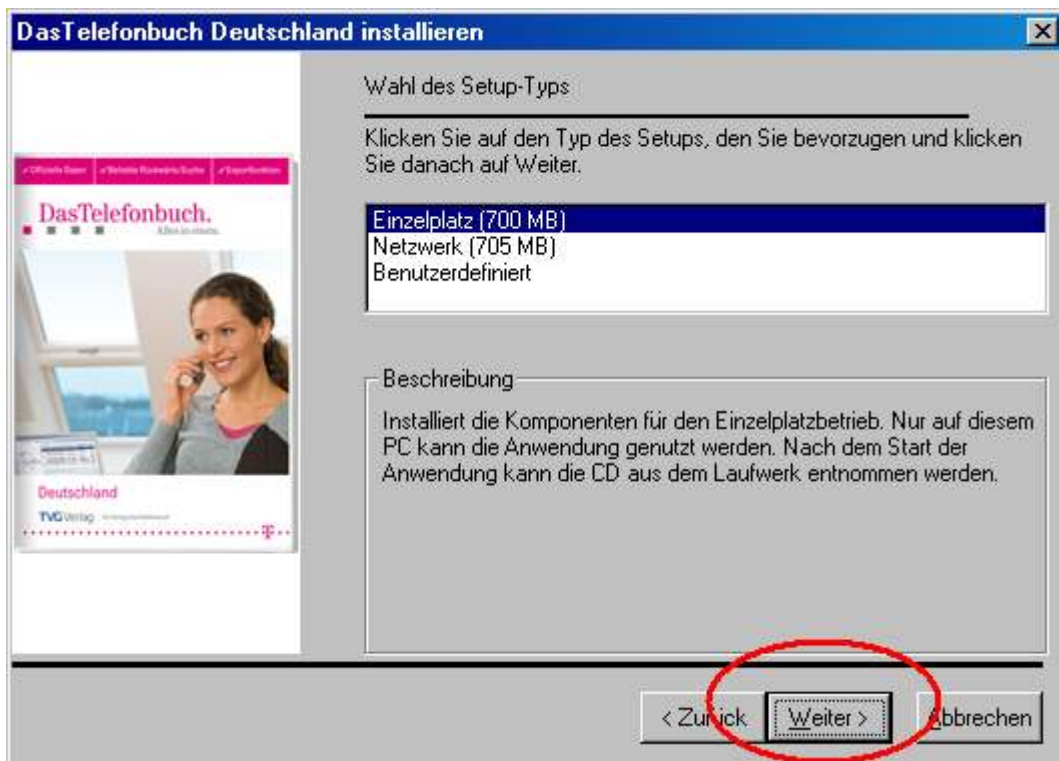
- Im folgenden Dialog bestätigen wir den abgebildeten Text und klicken anschließend auf Weiter:



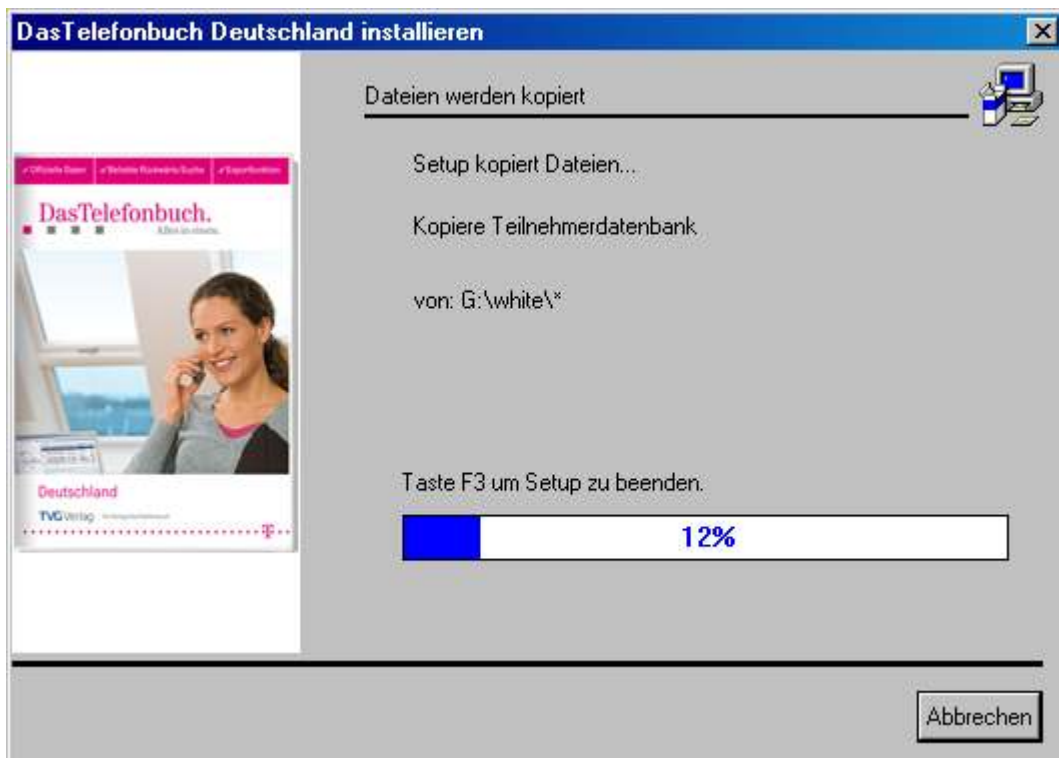
FAQ Artikel 1070

© 2011 OSITRON Kommunikationstechnik GmbH

- Im nächsten Dialog, falls vorhanden, klicken Sie bitte im oberen Bereich auf *Einzelplatz* und anschließend auf die Schaltfläche *Weiter*.



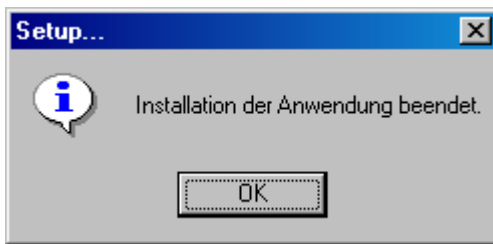
- Die Installationsdateien werden jetzt kopiert:



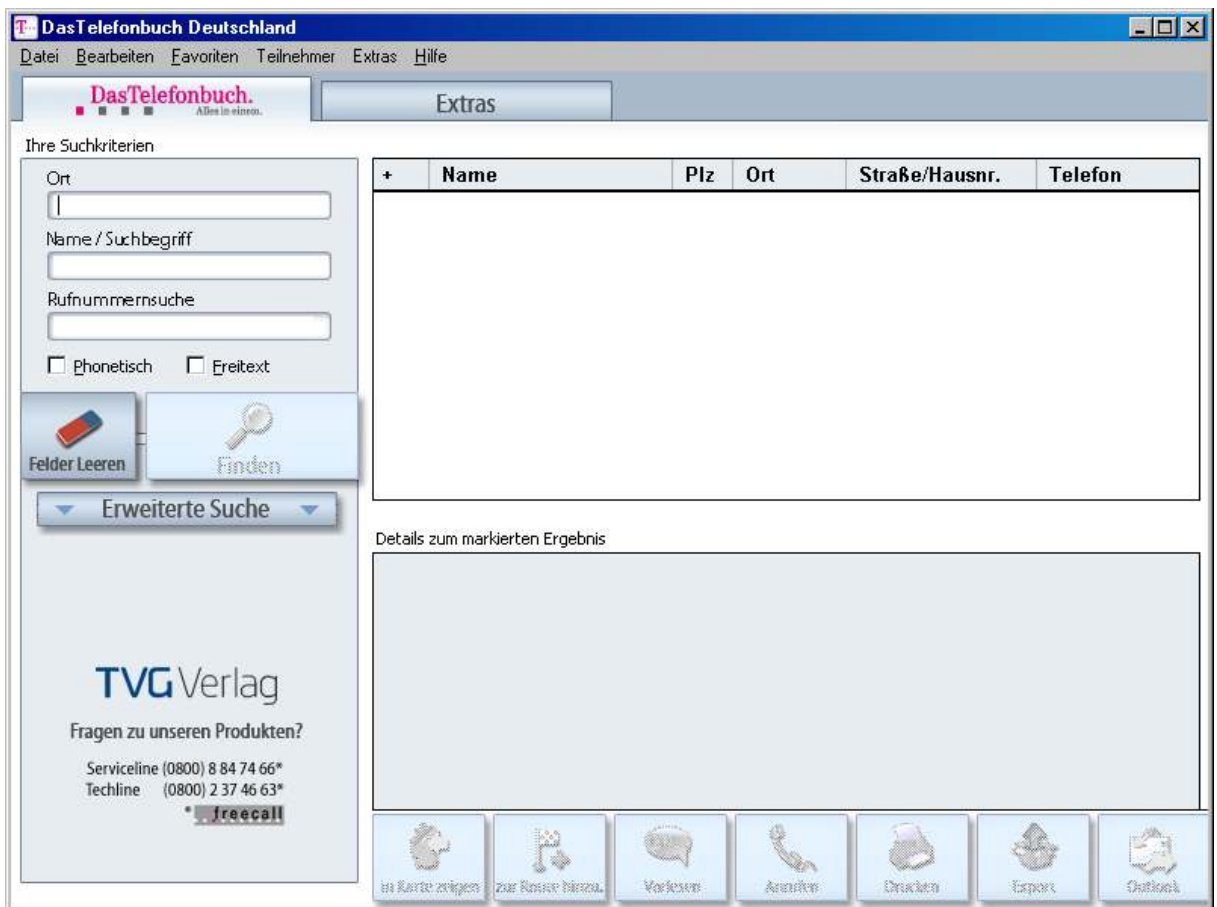
FAQ Artikel 1070

© 2011 OSITRON Kommunikationstechnik GmbH

- Nach erfolgter Installation erscheint ein entsprechender Dialog. Klicken Sie hier auf *OK*:



- Die Oberfläche von *DasTelefonbuch* wird ausgeführt. Diese können Sie beenden:

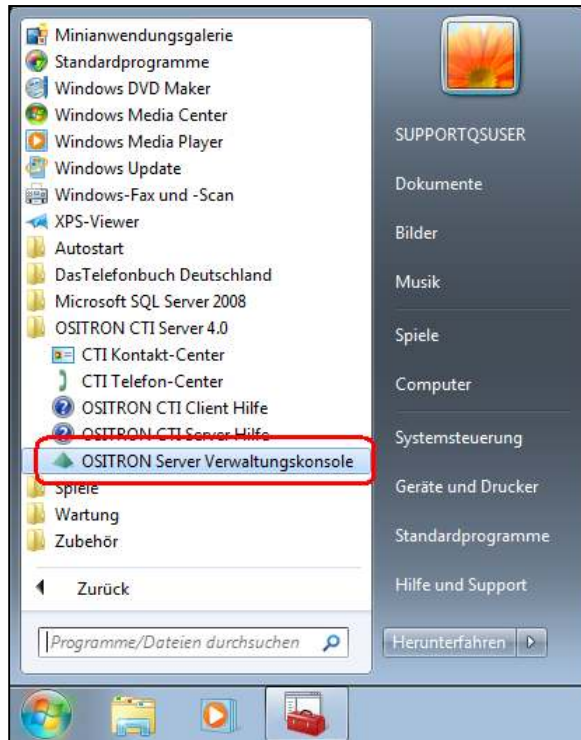


FAQ Artikel 1070

© 2011 OSITRON Kommunikationstechnik GmbH

Anbindung der installierten TVG-CD an OSITRON CTI Server

Zur Anbindung der serverseitig installierten Telefonbuch-CD öffnen Sie auf dem OSITRON CTI Servercomputer über das Startmenü → Alle Programme → OSITRON CTI Server 4.* die OSITRON Server Verwaltungskonsole:



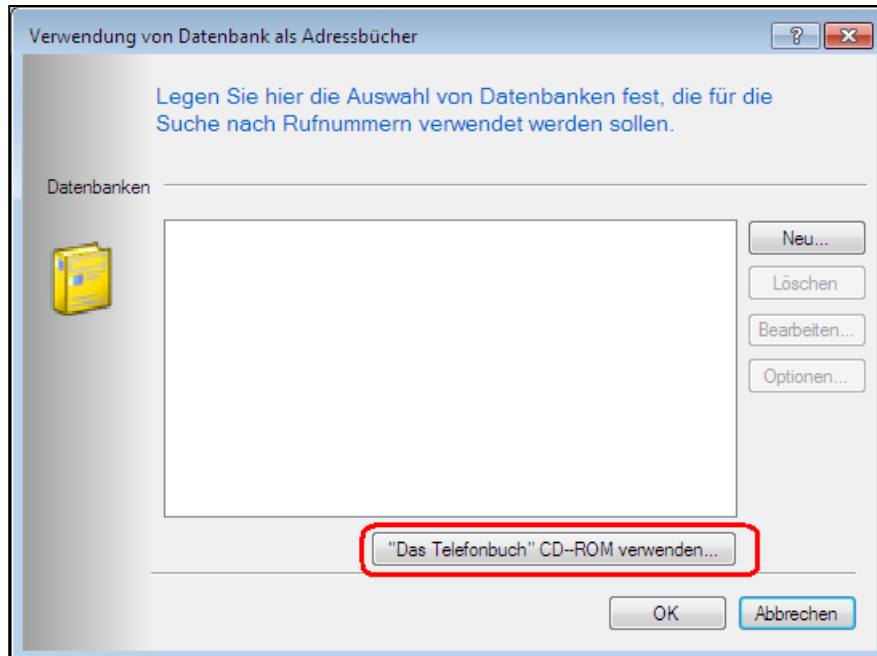
Die OSITRON Server Verwaltungskonsole wird gestartet. Klicken Sie jetzt im Baum des linken Bereiches mit der rechten Maustaste auf den Computernamen und im Kontextmenü auf den Eintrag Adressbücher:



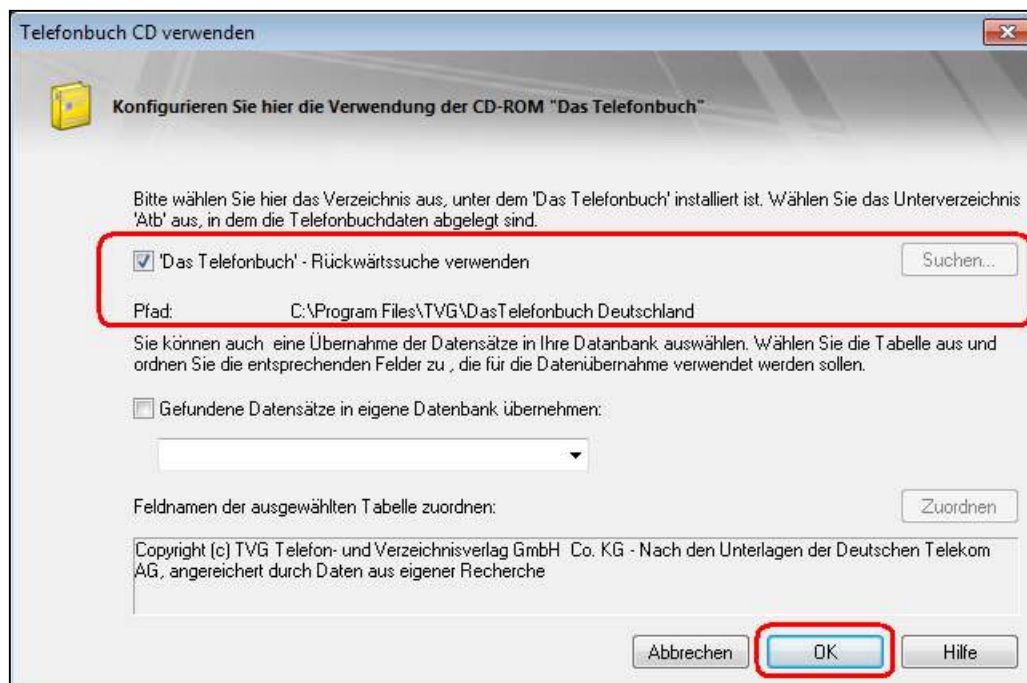
FAQ Artikel 1070

© 2011 OSITRON Kommunikationstechnik GmbH

Im Adressbücher-Konfigurationsdialog können Sie Datenbanken über die Microsoft Schnittstelle ODBC als Adressbuch anbinden und auch die Telefonbuch-CD anbinden. Klicken Sie auf die Schaltfläche "Das Telefonbuch" CD-ROM verwenden:



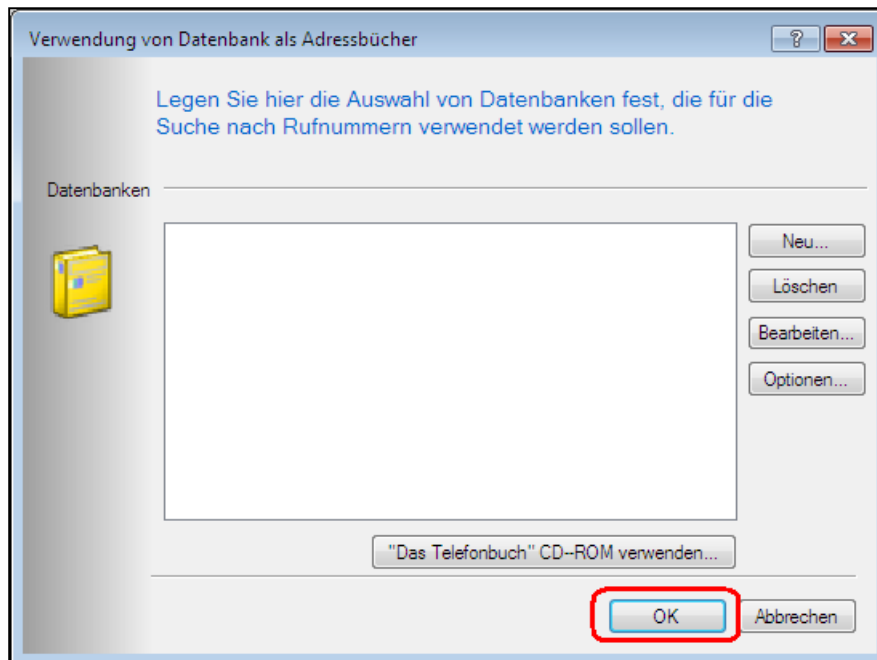
Aktivieren Sie im oberen Bereich des Dialoges Telefonbuch-CD verwenden die Option 'Das Telefonbuch' - Rückwärtssuche verwenden:



FAQ Artikel 1070

© 2011 OSITRON Kommunikationstechnik GmbH

Klicken Sie im Adressbücher-Dialog auf die Schaltfläche OK, um die Einstellungen zu übernehmen:



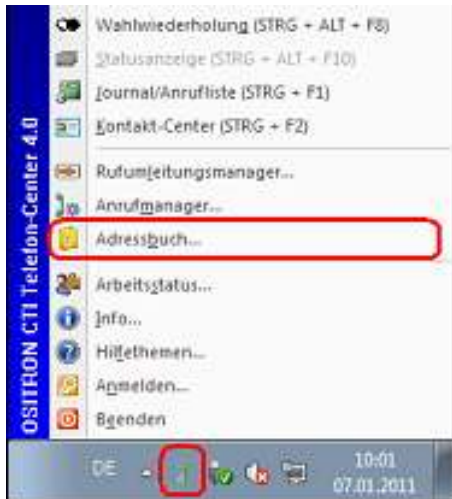
OSITRON CTI Server ist nun für die Rückwärtssuche von Kontaktinformationen der Telefonbuch-CD konfiguriert.

FAQ Artikel 1070

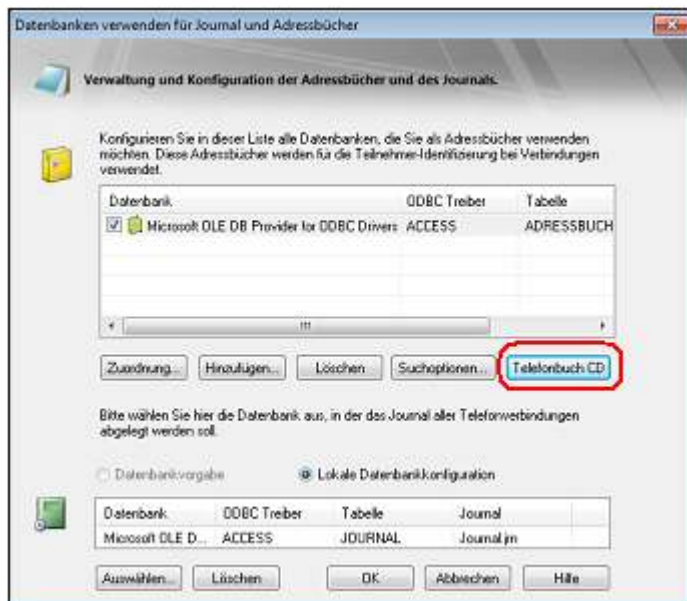
© 2011 OSITRON Kommunikationstechnik GmbH

Anbindung der installierten TVG-CD an OSITRON CTI Client

Zur Anbindung der clientseitig installierten Telefonbuch-CD öffnen Sie auf dem entsprechenden Arbeitsplatz-PC über das Kontextmenü des CTI Telefon Centers den Menüpunkt Adressbuch aus:



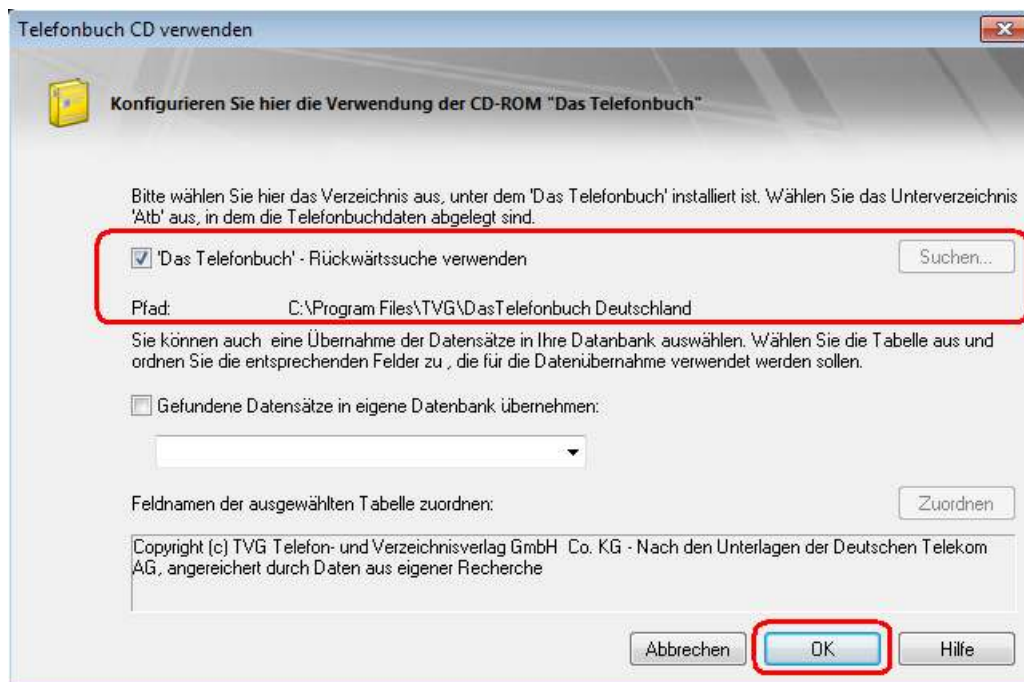
Daraufhin öffnet sich der Dialog zur Anbindung von Adressbüchern, des Journals und auch einer installierten Telefonbuch-CD. Klicken Sie hier auf die Schaltfläche Telefonbuch-CD:



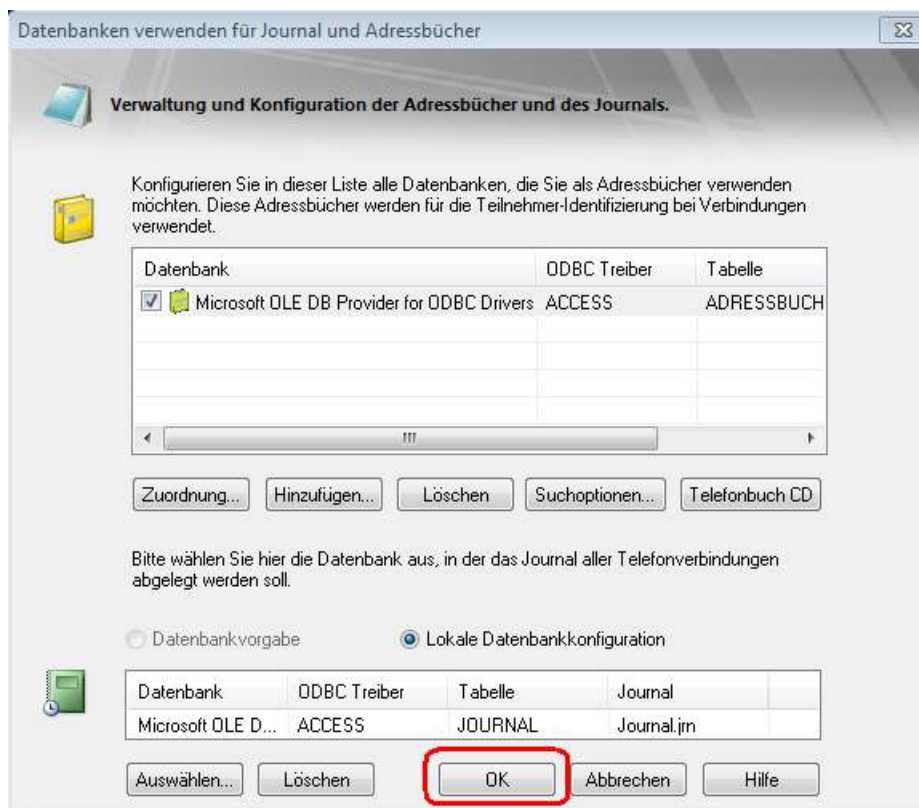
FAQ Artikel 1070

© 2011 OSITRON Kommunikationstechnik GmbH

Aktivieren Sie im Dialog Telefonbuch-CD verwenden die Option ‚Das Telefonbuch‘ – Rückwärtssuche verwenden:



Abschließend bestätigen Sie den Journal- und Adressbücher-Dialog mit OK:



OSITRON CTI Client ist nun für die Rückwärtssuche von Kontaktinformationen der Telefonbuch-CD konfiguriert.